



# cereneo Vitznau



Die Klinik ist mit dem Park Hotel Vitznau verbunden, einem der elegantesten 5-Sterne Hotels der Schweiz inmitten der Schweizer Alpen am Ufer des Vierwaldstättersees. Alle Zimmer sind hell, harmonisch eingerichtet und barrierefrei. Wir sind uns bewusst, dass die Familie eine entscheidende Rolle im Genesungsprozess spielt und bieten daher bei Bedarf Unterkunft für alle Familienmitglieder.

# Zimmerkategorien

**Medical  
Junior Suite**



**Medical  
Suite**



**Medical  
Residence**



**38 m<sup>2</sup>  
Doppelbelegung\*  
Seeblick**



# Medical Junior Suite 01

- Zwei Einzelbetten
- Badezimmer mit Dusche und WC (barrierefrei, mit Haltegriff)
- Dusch- und Pflegeprodukte
- Begehbarer Kleiderschrank mit Safe
- Wohnbereich mit Sofa und TV
- Essbereich
- Kaffemaschine und Wasserkocher



\*Doppelbelegung: Platz für eine weitere Begleitperson

**38 m<sup>2</sup>  
Doppelbelegung\*  
Seeblick**



# Medical Junior Suite 02

- Zwei Einzelbetten
- Badezimmer mit Dusche und WC (barrierefrei, mit Haltegriff)
- Dusch- und Pflegeprodukte
- Begehbarer Kleiderschrank mit Safe
- Wohnbereich mit Sofa und TV
- Essbereich
- Kaffemaschine und Wasserkocher



\*Doppelbelegung: Platz für eine weitere Begleitperson

**38 m<sup>2</sup>  
Doppelbelegung\*  
Seeblick**



# Medical Junior Suite 03

- Zwei Einzelbetten
- Badezimmer mit Dusche und WC (barrierefrei, mit Haltegriff)
- Dusch- und Pflegeprodukte
- Begehbarer Kleiderschrank mit Safe
- Wohnbereich mit Sofa und TV
- Essbereich
- Kaffemaschine und Wasserkocher



**38 m<sup>2</sup>  
Doppelbelegung\*  
Seeblick**



# Medical Junior Suite 04

- Zwei Einzelbetten
- Badezimmer mit Dusche und WC (barrierefrei, mit Haltegriff)
- Dusch- und Pflegeprodukte
- Begehbarer Kleiderschrank mit Safe
- Wohnbereich mit Sofa und TV
- Essbereich
- Kaffemaschine und Wasserkocher



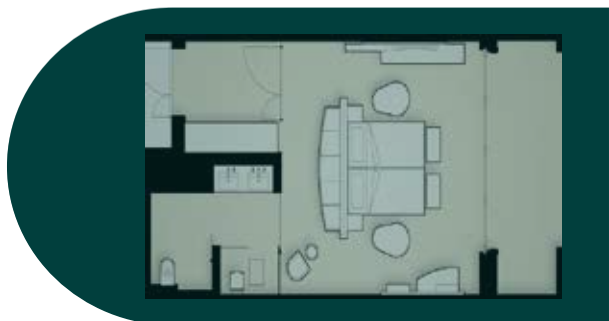
\*Doppelbelegung: Platz für eine weitere Begleitperson

**38 m<sup>2</sup>**  
**Doppelbelegung\***  
**Seeblick**



# Medical Junior Suite 05

- Zwei Einzelbetten
- Badezimmer mit Dusche und WC (barrierefrei, mit Haltegriff)
- Dusch- und Pflegeprodukte
- Kleiderschrank mit Safe
- Wohnbereich mit Sofa und TV
- Kaffemaschine und Wasserkocher
- Balkon mit Tisch und Stühlen (Quadratmeter ergänzen)



\*Doppelbelegung: Platz für eine weitere Begleitperson

89 m<sup>2</sup>  
Doppelbelegung\*  
Seeblick



# Medical Suite 06

## Schlafzimmer

- Schlafbereich mit Doppelbett und TV
- Badezimmer mit Badewanne, Dusche und WC (barrierefrei, mit Haltegriff)
- Dusch- und Pflegeprodukte

## Wohnzimmer

- Wohnbereich mit grossem Sofa und TV
- Zusätzliches WC
- Kitchenette mit Kaffemaschine und Wasserkocher
- Begehrbarer Kleiderschrank mit Safe
- Balkon (Quadratmeter ergänzen)



\*Doppelbelegung: Platz für eine weitere Begleitperson

98 m<sup>2</sup>  
Doppelbelegung\*  
Seeblick



# Medical Suite 07

- **Schlafzimmer**
- Schlafbereich mit Doppelbett und TV
- Badezimmer mit Badewanne, Dusche und WC (barrierefrei, mit Haltegriff)
- Dusch- und Pflegeprodukte
- **Wohnzimmer**
- Wohnbereich mit grossem Sofa und TV
- Zusätzliches WC
- Kitchenette Kaffemaschine und Wasserkocher
- Begehrbarer Kleiderschrank mit Safe
- Balkon (Quadratmeter ergänzen)



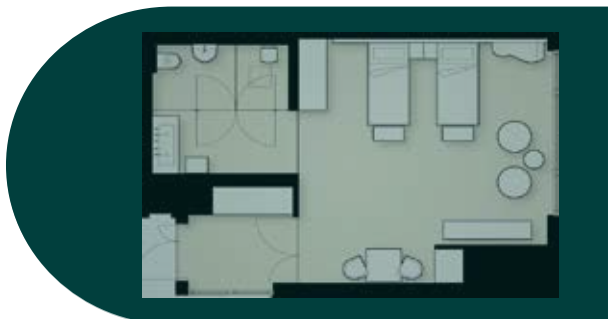
\*Doppelbelegung: Platz für eine weitere Begleitperson

50 m<sup>2</sup>  
Doppelbelegung\*  
Bergblick  
und Seeblick



# Medical Junior Suite 08

- Zwei Einzelbetten
- Badezimmer mit Dusche und WC (barrierefrei, mit Haltegriff)
- Dusch- und Pflegeprodukte
- Begehbarer Kleiderschrank mit Safe
- Wohnbereich mit Sofa und TV
- Kaffemaschine und Wasserkocher



\*Doppelbelegung: Platz für eine weitere Begleitperson

55 m<sup>2</sup>  
Doppelbelegung\*  
Bergblick



# Medical Junior Suite 09

- Zwei Einzelbetten
- Badezimmer mit Badewanne, Dusche und WC (barrierefrei, mit Haltegriff)
- Dusch- und Pflegeprodukte
- Begehbarer Kleiderschrank mit Safe
- Wohnbereich mit Sofa und TV
- Kaffemaschine und Wasserkocher



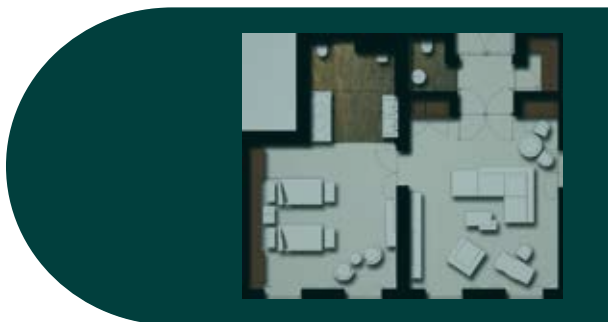
\*Doppelbelegung: Platz für eine weitere Begleitperson

79 m<sup>2</sup>  
Doppelbelegung\*  
Seeblick



# Medical Residence 105

- **Schlafzimmer**
- Schlafbereich mit zwei Einzelbetten und TV
- Badezimmer mit Badewanne, Dusche und WC (barrierefrei, mit Haltegriff)
- Dusch- und Pflegeprodukte
- **Wohnzimmer**
- Wohnbereich mit grossem Sofa und TV
- Zusätzliches WC
- Kitchenette mit Kaffemaschine und Wasserkocher
- Begehrbarer Kleiderschrank mit Safe
- Grosse Terrasse



\*Doppelbelegung: Platz für eine weitere Begleitperson

68m<sup>2</sup>  
Doppelbelegung\*  
Bergblick



# Medical Junior Suite 109

- Zwei Einzelbetten
- Badezimmer mit Badewanne, Dusche und WC (barrierefrei, mit Haltegriff)
- Dusch- und Pflegeprodukte
- Begehbarer Kleiderschrank mit Safe
- Wohnbereich mit Sofa und TV
- Kaffemaschine und Wasserkocher



\*Doppelbelegung: Platz für eine weitere Begleitperson